

ГРАФИЧЕСКОЕ ОПИСАНИЕ

местоположения границ населенных пунктов, территориальных зон, особо охраняемых природных территорий, зон с особыми условиями использования территории

Публичный сервитут в целях размещения линейного объекта системы газоснабжения "Распределительный газопровод высокого и среднего давления по адресу: Московская область, городской округ Домодедово, с. Битягово
Догазификация населенного пункта - села Битягово, расположенного по адресу: Московская область, г.о. Домодедово", в границах земельного участка 50:28:0050421:248"

(наименование объекта, местоположение границ которого описано (далее - объект))

Раздел 1

Сведения об объекте

№ п/п	Характеристики объекта	Описание характеристик
1	2	3
1.	Местоположение объекта	Московская область, город Домодедово, село Битягово
2.	Площадь объекта +/- величина погрешности определения площади (P +/- Дельта P)	248 +/- 6 м ²
3.	Иные характеристики объекта	Вид объекта реестра границ: Зона с особыми условиями использования территории. Содержание ограничений использования объектов недвижимости в пределах зоны или территории: Публичный сервитут, для целей размещения линейных объектов системы газоснабжения, их неотъемлемых технологических частей. Срок установления 10 лет.

Раздел 2

Сведения о местоположении границ объекта

1. Система координат МСК-50, зона 2

2. Сведения о характерных точках границ объекта

Обозначение характерных точек границ	Координаты, м		Метод определения координат характерной точки	Средняя квадратическая погрешность положения характерной точки (Mt), м	Описание обозначения точки на местности (при наличии)
	X	Y			
1	2	3	4	5	6
1	427681.93	2202114.30	Аналитический метод	0.10	-
2	427683.66	2202116.82	Аналитический метод	0.10	-
3	427716.33	2202165.89	Аналитический метод	0.10	-
4	427713.06	2202168.19	Аналитический метод	0.10	-
5	427680.35	2202119.06	Аналитический метод	0.10	-
6	427678.65	2202116.60	Аналитический метод	0.10	-
1	427681.93	2202114.30	Аналитический метод	0.10	-

3. Сведения о характерных точках части (частей) границы объекта

Обозначение характерных точек части границы	Координаты, м		Метод определения координат характерной точки	Средняя квадратическая погрешность положения характерной точки (Mt), м	Описание обозначения точки на местности (при наличии)
	X	Y			
1	2	3	4	5	6
-	-	-	-	-	-

Раздел 3

Сведения о местоположении измененных (уточненных) границ объекта

1. Система координат -

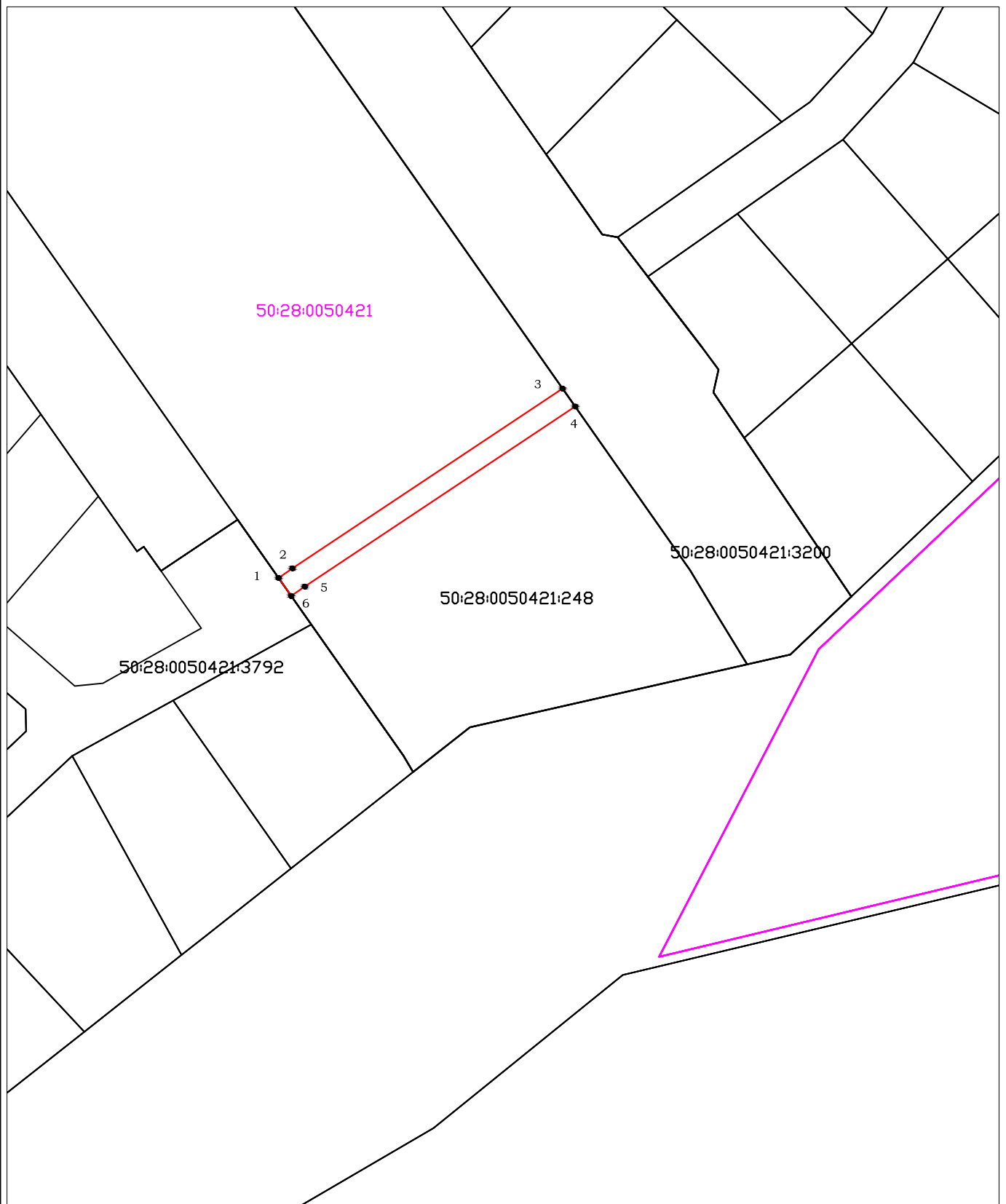
2. Сведения о характерных точках границ объекта

Обозначение характерных точек границ	Существующие координаты, м		Измененные (уточненные) координаты, м		Метод определения координат характерной точки	Средняя квадратическая погрешность положения характерной точки (M _t), м	Описание обозначения точки на местности (при наличии)
	X	Y	X	Y			
1	2	3	4	5	6	7	8
-	-	-	-	-	-	-	

3. Сведения о характерных точках части (частей) границы объекта





Обозначение характерных точек части границы	Существующие координаты, м		Измененные (уточненные) координаты, м		Метод определения координат характерной точки	Средняя квадратическая погрешность положения характерной точки (M _t), м	Описание обозначения точки на местности (при наличии)
	X	Y	X	Y			
1	2	3	4	5	6	7	8
-	-	-	-	-	-	-	

План границ объекта



Масштаб 1:1000

Условные обозначения:

-  - граница кадастрового квартала по сведениям ЕГРН;
-  - граница зоны;
-  - граница земельного участка по сведениям ЕГРН;
-  1 - характерная точка границы зоны;

Подпись



Дата "1" марта 2024г.

Место для оттиска печати (при наличии) лица, составившего описание местоположения границ объекта